



CB8-12VT

FICHA TÉCNICA

CHAVE COMUTADORA PARA AMPERÍMETRO

Apresentação / Aplicação

A chave comutadora para voltímetro faz a comutação das fases para a medição de tensão trifásica, possibilitando a indicação em 1 voltímetro.

Características Técnicas

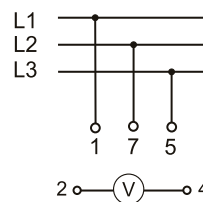
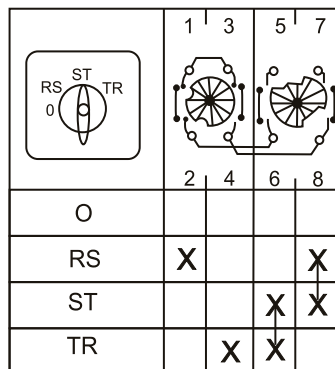
Fabricação de acordo com as normas IEC / VDE;

Tensão nominal de 660 Volts;

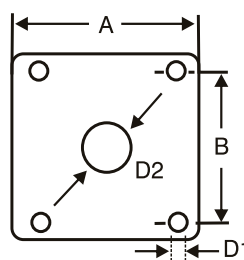
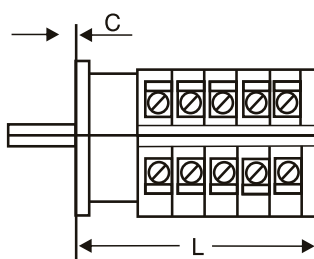
Corrente nominal de 12 Ampères.

Função para tensão - trifásico fase / fase.

ESQUEMA DE LIGAÇÃO PARA VOLTÍMETRO



VT



TIPO	A	B	C	D1	D2	L
16-0-VT	48	36	4	4.1	6.0	41.2

Medidas em mm