



FICHA TÉCNICA

CHAVE COMUTADORA PARA AMPERÍMETRO

CB8-12AM

Apresentação / Aplicação

A chave comutadora para amperímetro, modelo **CB8-12AM**, faz a comutação entre 3 transformadores de corrente (TCs) para a medição de corrente trifásica, com apenas 1 amperímetro. Possibilita a indicação das correntes das fases L1, L2 e L3 (R, S e T).

Características Técnicas

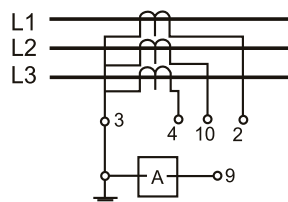
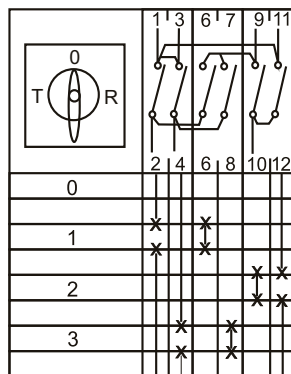
Fabricação de acordo com as normas IEC / VDE;

Tensão nominal de 660 Volts;

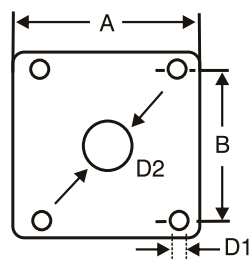
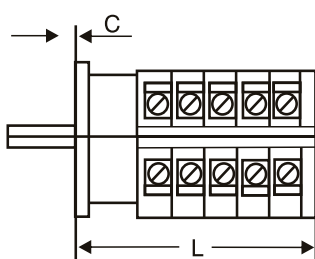
Corrente nominal de 12 Ampères.

Função para corrente, 1 Polo com três transformadores de corrente, com posição "0" e 360° de rotação.

ESQUEMA DE LIGAÇÃO PARA AMPERÍMETRO



AM



TIPO	A	B	C	D1	D2	L
16-0-AM	48	36	4	4.1	6.0	60.2

Medidas em mm

ISO 9001

vendas@renzbr.com - (11) 4034-3655

NOTA: A Renz reserva os direitos de fazer mudanças técnicas ou de conteúdo neste documento sem notificação.

REV. 01