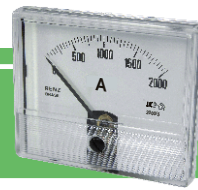


## FICHA TÉCNICA

### INSTRUMENTOS DE FERRO MÓVEL (FM)



**FM-86A**  
tampa **acrílica**

**FM-86P**  
tampa **preta**

## Apresentação / Aplicação

Chamamos os medidores da linha **FM** de **INSTRUMENTOS DE PRECISÃO**, pois possuem erro de +/- 1,5 % Full Scale - F.S.

São fabricados no sistema de Ferro Móvel - FM e são utilizados para medição de tensão (volts) e corrente (ampères), em circuitos de corrente alternada - AC nas frequências de 50 Hz e 60 Hz.

A linha **FM** também pode ser utilizada em circuitos de corrente contínua - CC (sob consulta), com restrições técnicas para algumas aplicações e com erro de medição superior á +/- 1,5 %.

A escala dos instrumentos não são lineares, em função da histerese do material utilizado e a deflexão do ponteiro é de 90°.

**Voltímetros:** podem ser ligados com Transformador de Potência (TP) quando a tensão (V) secundária for até 600 V.

**Amperímetros:** podem ser ligados com Transformador de Corrente (TC) quando a corrente secundária for de 5 A ou 1A.

Outros campos de medição, escalas, indicações, sinais especiais, logotipos, etc, consulte nosso departamento técnico.

## Características Técnicas

**Voltímetros diretos (capacidade):** 0 - 600 V;

**Miliamperímetros diretos (capacidade):** 50 mA - 900 mA;

**Amperímetros diretos (capacidade):** 0 - 150 A;

**Amperímetros diretos de sobrecarga (capacidade):** 150/300 A;

**Amperímetros indiretos (capacidade):** .../5 A ou .../1 A (utilização com TC);

**Amperímetros indiretos de sobrecarga (capacidade):** 5/10/5 A - 5.000/10.000/5 A (utilização com TC);

**Classe:** 1,5;

**Deflexão do ponteiro:** 90°;

**Visor:** Acrílico;

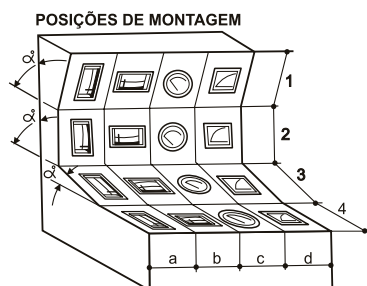
**Tensão de prova:** 2 kV;

**Temp. de trabalho:** -10 °C...+50 °C;

**Frequência:** 50 / 60 Hz;

**Consumo aproximado:** 1 a 2,5 VA.

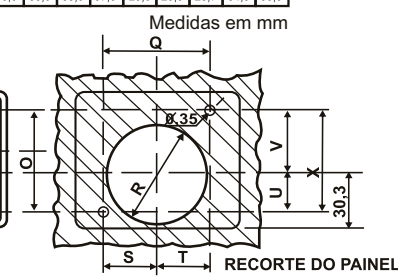
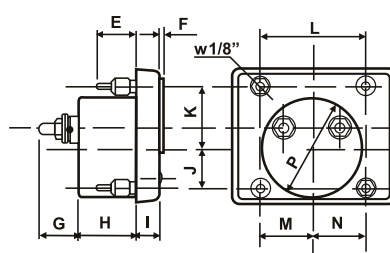
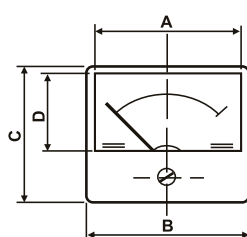
## Desenho Técnico



Posição	Símbolo	Ângulo de montagem
1		$\alpha < 90^\circ$
2		$\alpha = 90^\circ$
3		$\alpha > 90^\circ$
4		$\alpha = 0^\circ$

Normal - 2d. Outras posições, solicite no pedido.

MEDIDAS	A	B	C	D	E	F	G	H	I	J	K	L	M	N	O	P	Q	R	S	T	U	V	X
	80,0	86,0	72,0	45,0	12,0	2,5	18,0	30,0	12,0	23,7	34,3	58,0	29,0	29,0	58,0	55,0	58,0	57,0	29,0	29,0	23,7	34,3	58,0



ISO 9001